

产品 PRODUCT

HTR
high technology research

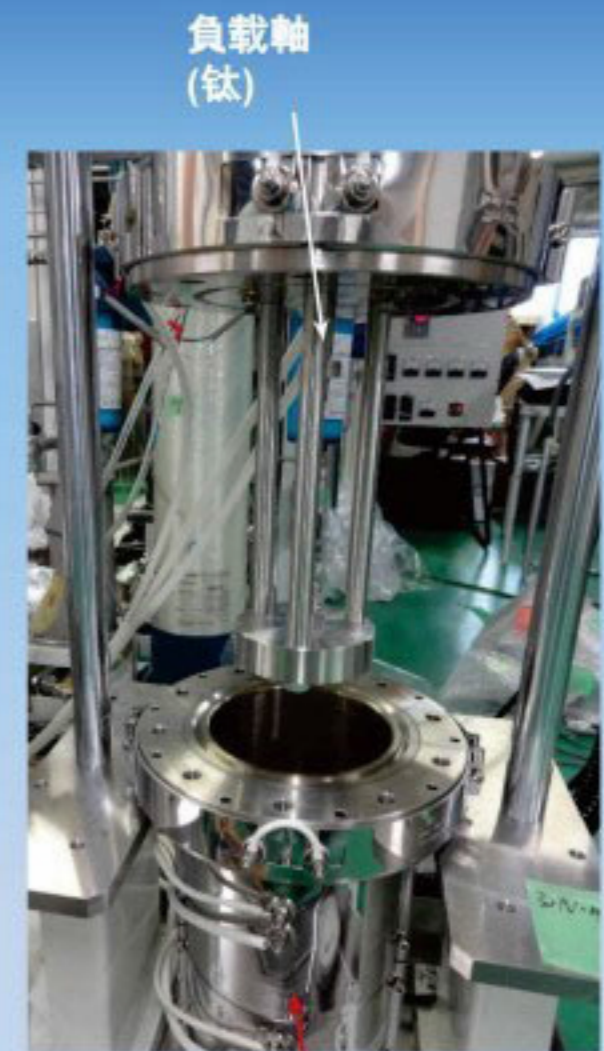
原子能发电站 (轻水反应堆)
相关试验装置

(3) 高温海水SCC试验装置

● 要点

・福岛第一原子能发电站事故後、直到废炉前, 压力容器和其他构造物的長期健全性是非常重要的。模拟放射線影響+海水、可以往試件上照射 γ 線+高温海水情况下进行发生SCC・進展試驗

- 压力: 2.5MPa
- 温度: 220°C
- 試驗液: 海水(21,000ppmCl⁻)
- 接液材質: 钛
- 試件: 0.5TCT、RUB、CBB、园棒(for SSRT)



- 負荷機構: 電氣式AC伺服马达
 - ・ 控制模式:
 - a) 荷重
 - b) 应变速度 ($<1 \times 10^{-7}$ 应变/秒)
 - ・ 荷重容量: 15kN
 - ・ 變位量: 0~25mm